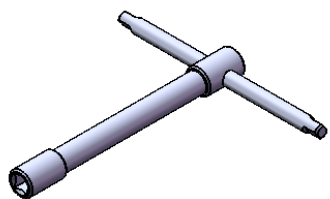


Chimonek



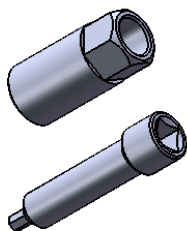
**FERRAMENTAS ESPECIAIS
PARA CONSERTO DE VEÍCULOS**

10 001



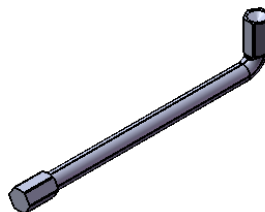
Chave T curta 140mm com soquete fixo quadrado de 8mm para acoplamento do câmbio nos veículos VW.

10 002



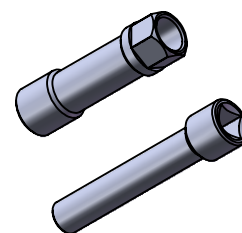
Chave sextavada de 22mm para a porca do amortecedor dianteiro do Gol, Golf (95 a 98), Santana, Quantun, Versailles e Royale

10 003



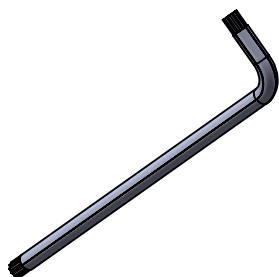
Chave sextavada 17mm para soltar o bujão de óleo do Fusca, Kombi e linha VW com motor AP

10 004



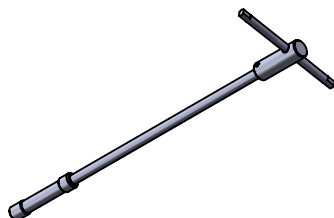
Chave sextavada longa de 17mm para porca do amortecedor traseiro do Santana Quantun, Versailles e Royale

10 005



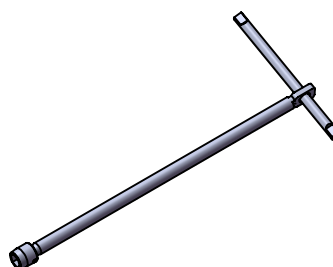
Chave estriada para os parafusos da homocinética do Passat

10 006



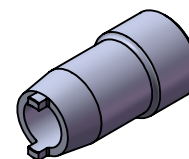
Chave estriada longa de 10mm com soquete móvel para regular freio de mão para carros com catalizador

10 007



Chave "T" 10mm longa c/ soquete móvel para soltar os parafusos do coletor de admissão VW e parafusos de fixação do cárter do VW Golf

10 008



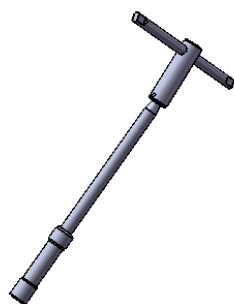
Chave para soltar a porca do amortecedor dianteiro do Gol, Voyage, Parati e Saveiro (p/ máq. pneumática)

10 009



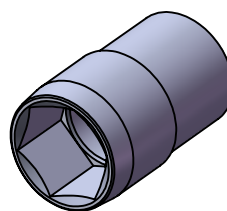
Chave estriada de 13mm para os parafusos de fixação do escapamento do Gol 95 em diante

10 010



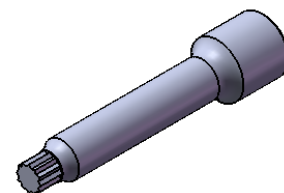
Chave estriada curta de 10mm para regular o freio do Gol (linha 98)

10 011



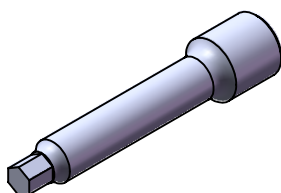
Chave soquete sextavado 32mm para a porca do cubo dianteiro do Verona, Santana, Logus, Tipo, Pálio, Escort, Focus, EcoSport, Fit, Civic da roda traseira do Pálio, Marea, Uno, Tempira e Stilo

10 012



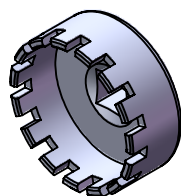
Chave estriada para os parafusos do cabeçote dos motores VW AP, Golf 1.6 e 2.0 (julho/01 em diante) Passat 1.8 e 2.0 (até 97), Corola 1.6 e 1.8 16V (2003 em diante) MB Sprinter OM611 (01-12) e para soltar o amortecedor dianteiro do Omega

10 013



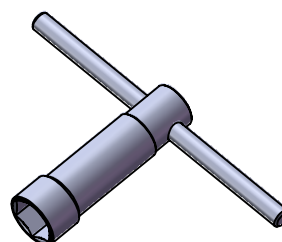
Chave sext. 10mm para os parafusos do cabeçote do motor Passat 1.5 e 1.6 Mitsubishi L 200 e Pajero 2.5/2.8

10 014



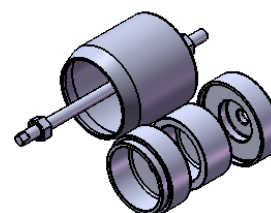
Chave de 80mm 15 dentes para porca da pré carga do diferencial da caixa automática modelo 01N Passat e Variant com motor longitudinal

10 015



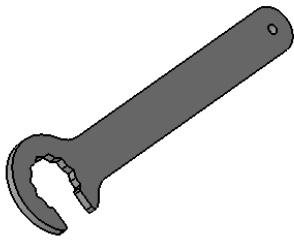
Chave sextavada de 21mm com encaixe quadrado de 1/2 para velas do motor VW

10 016



Extrator e instalador das buchas do quadro da suspensão tras. do Golf (98 em diante) Polo, Fox, New Beetle e Audi A3

10 017



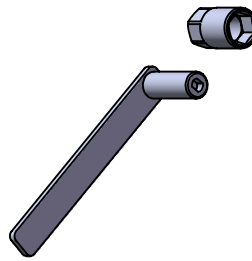
Chave estriada de 36mm p/ regular a cambagem VW refrigerado a ar

10 018



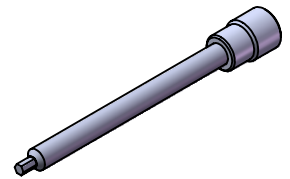
Chave estriada de 19mm para os parafusos de fixação do câmbio ao motor VW AP

10 019



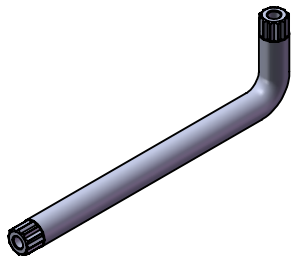
Chave sextavada de 17mm para a porca superior do amortecedor traseiro dos veículos VW Gol (95 em diante), Golf, Logus, Pinter, Ford Mondeo, Audi A3, A4 e Fiat Bravo

10 020



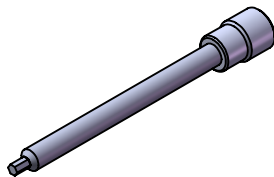
Chave sext. 6mm com encaixe de 1/2 para os parafusos do coletor de admissão VW AP 1.6, 1.8 e 2.0 8V comprimento (180mm)

10 021



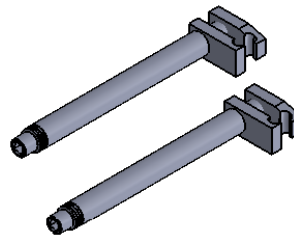
Chave estriada para o bujão de óleo do câmbio Golf, Pólo, Fox, Passat e Audi A3 e parafusos de fixação do câmbio ao motor Bora, Golf e Audi

10 022



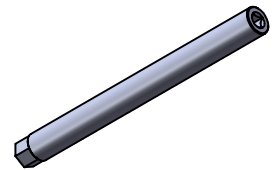
Chave sext. 6mm com encaixe de 1/2 com comprimento de 150mm para os parafusos do coletor de admissão do motor VW AP 1.6, 1.8, e 2.0 8V

10 023



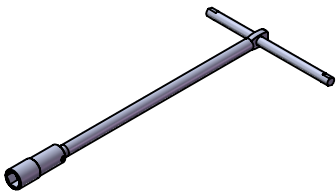
Encolhedor de molas rápido para uso com chave pneumática para molas com diam. de 100 a 206mm e espessura de até 17mm com abertura max. 250mm (não pode ser usado em molas de blindados e utilitários)

10 024



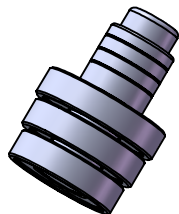
Chave sextavada de 29mm com encaixe quadrado de 1/2 para a porca do amortecedor do Passat, Gol, Santana e Parati

10 025



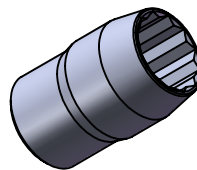
Chave sextavada de 16mm com soquete móvel para as velas do motor do Gol, Palio 8 e 16 válvulas

10 026



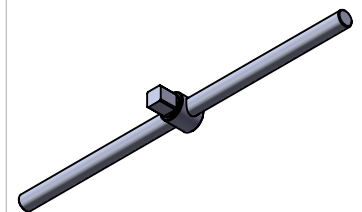
Ferramenta para extrair e colocar os rolamentos das rodas dianteiras dos veículos VW, Fiat, GM e Ford

10 027



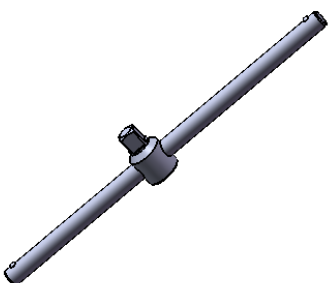
Chave soquete estriado de 30mm com encaixe 3/4 para o eixo diant. do Fox, CrossFox e Golf

10 028



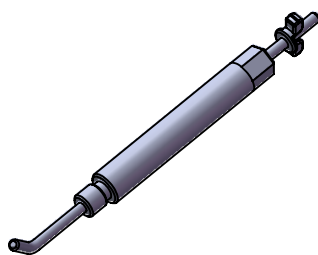
Cabo de força de 3/4"

10 029



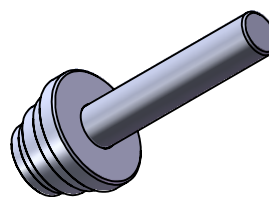
Cabo de força de 1/2"

10 030



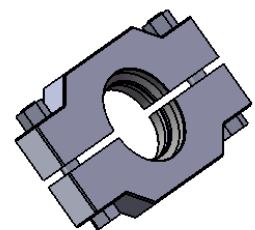
Ferramenta p/ prender as válvulas para a troca dos retentores do motor AP

10 031



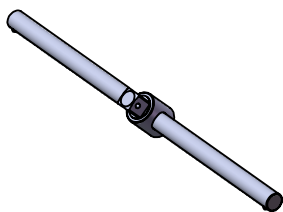
Ferramenta para bater a capa do rolamento VW

10 032



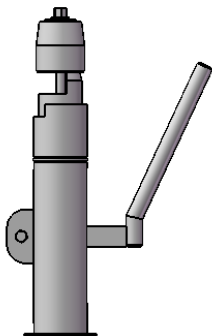
Extrator da pista do rolamento do cubo dianteiro VW, Monza e Escort

10 033



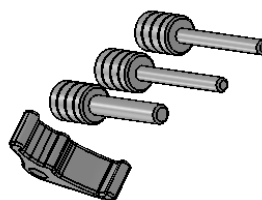
Cabo de força de 1"

10 034



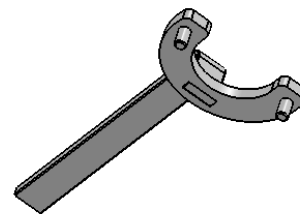
Extrator da bucha da bandeja dianteira do Santana e Monza

10 035



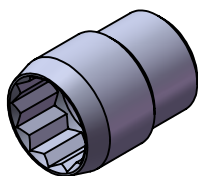
Jogo de ferramentas para sincronismo VW Amaro 2.0 16V diesel turbo 122 e 140 cv. e biturbo 163 e 180 cv.

10 036



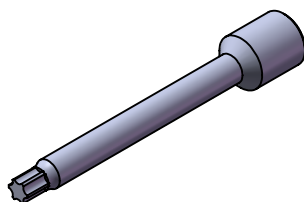
Ferramenta para travar a polia da árvore de manivelas dos motores EA-211 (II) (Gol e Parati 1.0 8V e 16V, Fox 1.0 8V e Polo 1.0 16V) e EA211 1.0 12V(3cil.) MPI/TSI, 1.4 16V TSI/TSI e 1.6 16V MSI

10 037



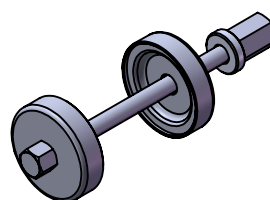
Chave soquete estriado de 36mm com encaixe de 3/4 para a porca do cubo dianteiro do Polo

10 038



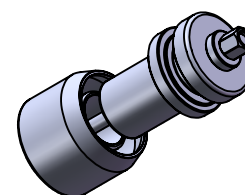
Chave para os parafusos do cabeçote do motor do Golf 1.6 e 2.0 Passat 1.8, Audi A3 1.6 e 1.8 e A4

10 039



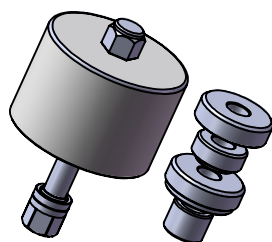
Ferramenta para colocar as buchas bipartida em aço da suspensão traseira Santana Versailles e Royale

10 041



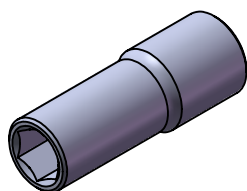
Extrator e instalador das buchas da suspensão dianteira do VW Fox e Polo

10 042



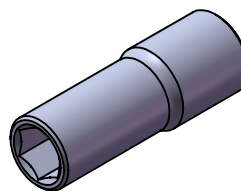
Sacador do cubo e rolamento dianteiro do VW Fox, Polo e Golf

10 043



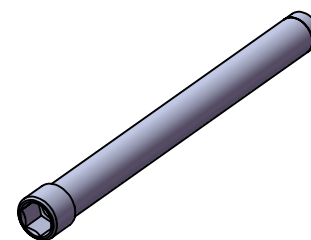
Chave soquete 17mm longo (especial p/ máq. pneumática)

10 044



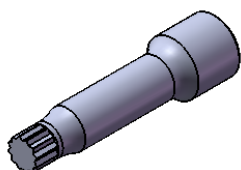
Chave soquete 19mm longo (especial p/ máq. pneumática)

10 045



Chave sextavada de 1" com encaixe quadrado de 1/2 para porca de encolhedores de molas tipo gancho (somente para encolhedor com porca de 1")

10 115



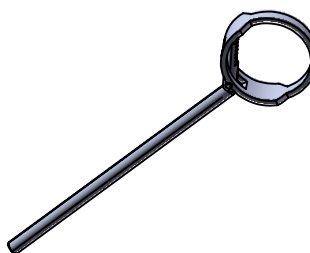
Chave para soltar o amortecedor do Polo, Fox, Golf, Bora e Audi

10 046



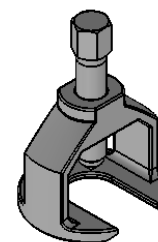
Arruela de 39mm para recuar o êmbulo da pinça de freio VW Passat 2005 em diante (usar com a ferramenta nº 12 104)

10 047



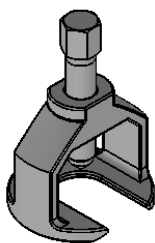
Chave para filtro de óleo do Gol 4º e 5º geração e outros com diâmetro entre 66 a 76mm

10 048



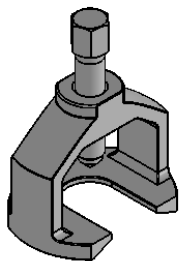
Extrator do terminal de direção do Fusca, Corsa, Celta 1.0/1.4, Escort, Palio, Marea, Brava, Uno, Tipo, Tempra e Citroën C3

10 049



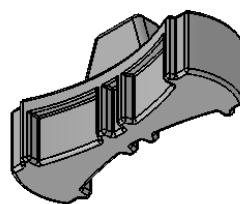
Extrator do terminal de direção do Gol, Parati e Saveiro (até 94), Meriva, Astra, Vectra, Zafira, Honda Fit e Civic

10 050



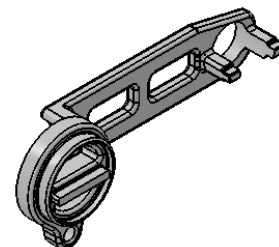
Extrator do terminal de direção do Santana, Quantun, Linha Gol, Parati e Saveiro 95 em diante, Ford Versailles, Royale, Monza, Corsa 1.0 16V e Mitsubishi L200

10 051



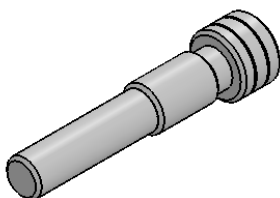
Ferramenta para sincronizar as polias das árvores de comando de válvulas do motor AT 1.0 16V (aspirado ou turbo) do Gol, Parati e Polo Classic

10 052



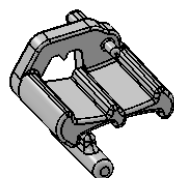
Ferramenta para sincronizar as polias das árvores de comando de válvulas dos motores VW EA211 1.0 12V MPI (3cil.) e 1.6 16V MSI.

10 053



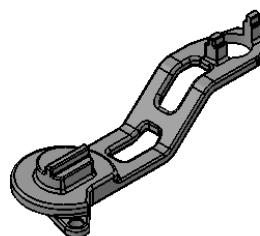
Pino para sincronizar a árvore de manivelas dos motores VW EA211 1.0 12V MPI (3cil.), 1.0 12V TSI (3cil.), 1.4 16V TSI/TFSI e Audi 1.6 16V MSI

10 054



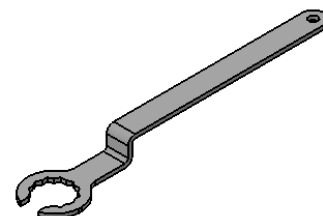
Ferramenta para sincronizar as polias ("triovais" com variador único ou duplo) das árvores de comando de válvulas dos motores VW EA211 1.0 12V MPI (3cil.) e 1.0 12V TSI (3cil.)

10 055



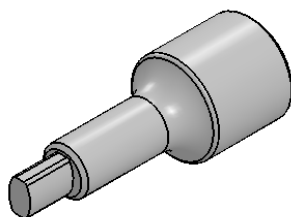
Ferramenta para sincronizar as polias das árvores de comando de válvulas dos motores VW EA211 1.0 12V TSI (3cil.) e 1.4 16V TSI/TFSI.

10 056



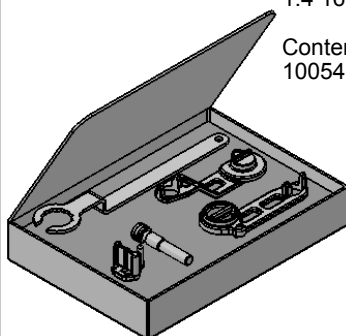
Ferramenta para imobilizar o tensionador da correia dentada dos motores VW EA211 1.0 12V MPI (3cil.), 1.0 12V TSI (3cil.) 1.4 16V TSI/TFSI e Audi 1.6 16V MSI

10 057



Chave para expansão da manga de eixo usada para trocar o amortecedor dianteiro do VW Bora, Golf, Polo, Audi A3, Ford Fiesta (2002 em diante) e Escort (97 em diante) e Citroën C3

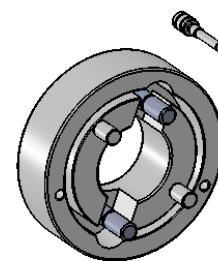
10 058



Kit de ferramentas para sincronizar os motores VW/Audi EA211 1.0 12V MPI/TSI, 1.4 16V TSI/TFSI e 1.6 16V MSI

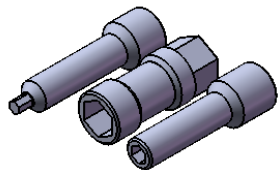
Contendo as ferramentas 10052, 10053, 10054, 10055 e 10056

10 059



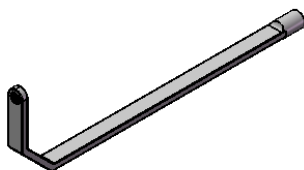
Ferramenta para instalar roda fônica na árvore de manivelas dos motores VW com ignição estática e retentor da marca Corteco/Freudenberg

11 050



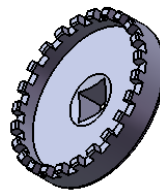
Chave sextavada de 18mm para o amortecedor traseiro do Corsa e dianteiro do Tipo

11 051



Chave estriada de 15mm com encaixe 1/2 para regular a cambagem do Opala, Diplomata e Caravan.

11 052



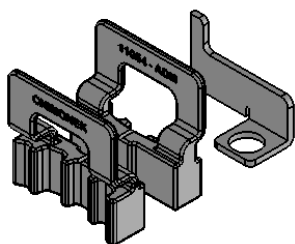
Chave de garras para a porca do diferencial do Astra, Celta, Corsa, Meriva, Montana, Vectra e Zafira

11 053



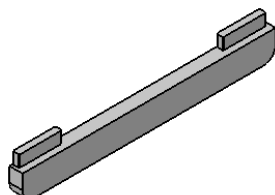
Chave sextavada de 16mm com encaixe de 1/2 para as velas do motor do Chevete e Escort

11 054



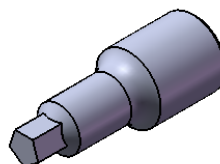
Ferramenta para sincronizar as polias com variador de fase e travar a árvore de manivelas dos motores GM 1.6/1.8 16V Ecotec do Cruze (12-16), Sonic e Tracker (13-16)

11 055



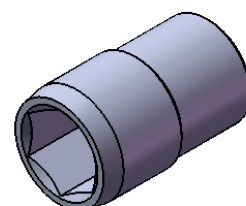
Ferramenta para sincronizar as árvores de comando de válvulas dos motores GM 1.6/1.8 16V Ecotec aplicados no Cruze, Sonic e Tracker (13 em diante)

11 056



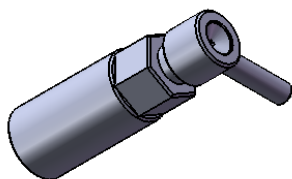
Chave pentagonal com encaixe de 1/2 para regular a sapata de freio do Monza, Del Rey e F4000

11 057



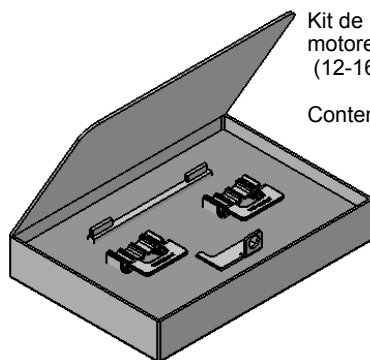
Chave soquete sextavado de 30mm com encaixe 3/4 para o eixo dianteiro do Monza, Astra, Corsa, Celta, Vectra, Gol, Uno, Del Rey, Fiesta, Ka, e para eixo tras. Escort, Fit, Civic, Clio e Citroën C3.

11 059



Extrator do pivô da C10, D10 e D20

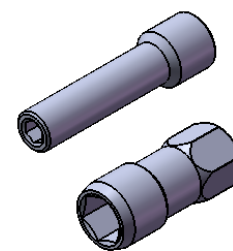
11 060



Kit de Ferramentas para sincronizar os motores GM 1.6/1.8 16V Ecotec do Cruze (12-16), Sonic e Tracker (13-16)

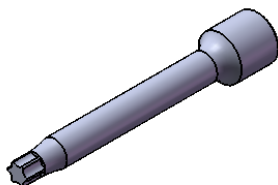
Contendo as ferramentas 11054 e 11055

11 061



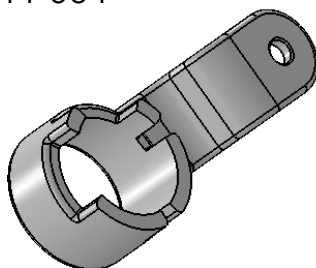
Chave sextavada de 19mm para o amortecedor dianteiro do Monza e Kadet

11 063



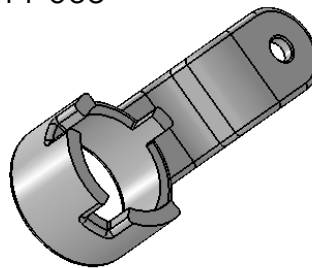
Chave para os parafusos do cabeçote do motor do Omega, Vectra, S10 2.2 e Escort

11 064



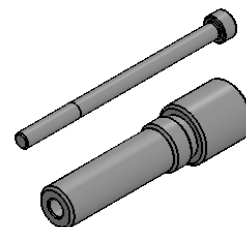
Ferramenta para sincronizar ás árvores de comando de válvulas do motor 2.8 turbo diesel CTDI 200 da cv S10 e TrailBlazer 13 em diante

11 065



Ferramenta para sincronizar ás árvores de comando de válvulas do motor 2.8 turbo diesel CTDI 180 cv da S10 e TrailBlazer 12-13

11 066

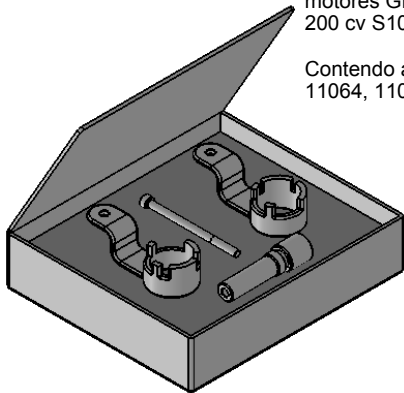


Pino de sincronismo da árvore de manivelas do motor 2.8 turbo diesel (CTDI) 180 e 200 cv S10 ano 2012 em diante

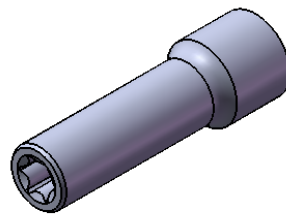
11 067

Kit de Ferramentas para sincronizar os motores GM 2.8 turbo diesel (CTDI) 180 e 200 cv S10 e trailBlazer 2012 em diante

Contendo as ferramentas 11064, 11065, 11066

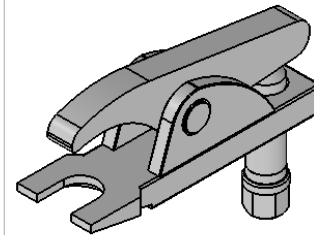


11 068



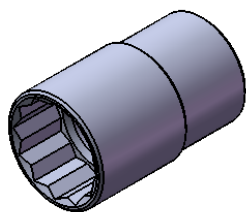
Chave para os parafusos de fixação do cabeçote do motor do Corsa

11 069



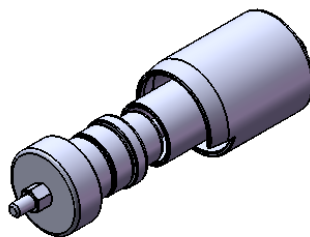
Extrator do pivô da suspensão dianteira do Monza, Kadet, Vectra, Astra, Citroën C3, Xsara Picasso, e Civic e terminal de direção do Golf (99 em diante), Polo, Fox, Bora, Audi A3, Escort, Stilo, Brava, Doblo, Clio, Corola e Land Rover.

11 070



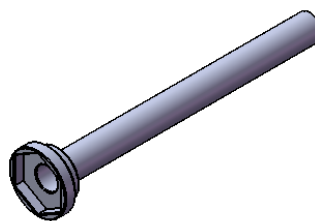
Chave soquete estriado de 33mm com encaixe de 3/4 para a porca do pinhão da S10, F250 e Cherokee

11 071



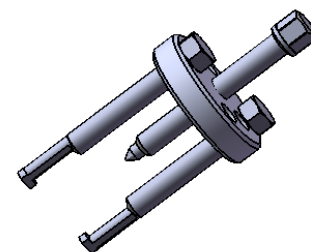
Extrator e instalador das buchas da suspensão traseira do Vectra

11 073



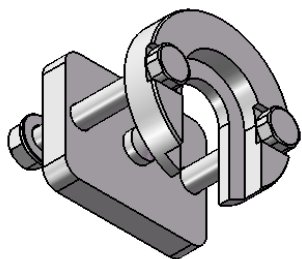
Chave sextavada de 60mm com encaixe de 1/2 para soltar o cartucho do amortecedor do Monza, Kadet e Ipanema

11 074



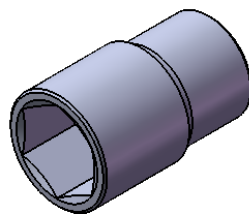
Extrator do volante de direção Chevette, Kadet e Monza

11 077



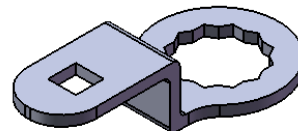
Ferramenta para sacar o braço pitman da S10

11 078



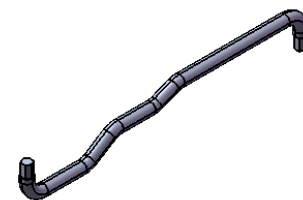
Chave soquete sextavado de 36mm com encaixe 3/4 para a porca do eixo dianteiro S10, Blazer 4x4 (eixo dana 46) e Captiva 2.4 16V 3.0/3.6 V6.

11 079



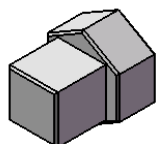
Chave estriada de 32mm com encaixe 1/2 para a tampa do filtro de óleo do motor Ecotec 2.4 16V Captiva e Malibu

11 080



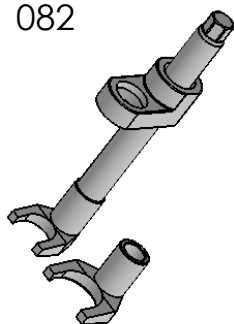
Chave sext. de 8mm para o bujão de óleo do câmbio da linha GM

11 081



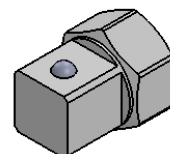
Adaptador sextavado de 19mm para quadrado de 1/2 (comprimento 22mm)

11 082



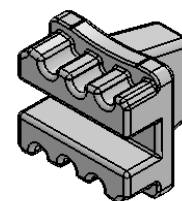
Ferramenta para comprimir as molas das válvulas no local dos motores GM 1.0, 1.4, 1.6, 1.8, 2.0, 2.2, e 2.4 8V versões Alcool, Gasolina, Flexpower, VHC, VHC-E e Econoflex

11 083



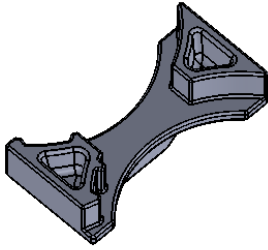
Adaptador sextavado de 27mm para quadrado de 3/4 (comprimento 35mm)

11 084



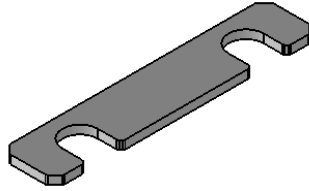
Ferramenta para sincronizar as polias das árvores de comando de válvulas do Corsa 1.0 e 1.6 16V, Meriva 1.8 16V e Fiat Stilo 1.8 16V

11 085



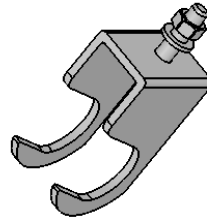
Ferramenta para sincronizar as polias das árvores de comando de válvulas do Astra, Clibra, Vectra e Zafira 2.0, 2.2 e 2.4 16V

11 086



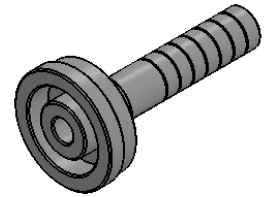
Ferramenta para travar os comandos de válvulas para soltar os parafusos das engrenagens dos motores 1.4 16V turbo Ecotec do Cruze e Tracker 2016

11 087



Ferramenta para comprimir as molas das válvulas dos motores GM 1.0 e 1.4 SPE/4 do Prisma e Onix 2013 em diante (usar com a ferramenta 11082)

11 088



Ferramenta para colocar retentor das semi árvores do câmbio automático de 6 marchas GM 6T30 do Cobalt, Cruze, Onix, Prisma, Spin e Tracker

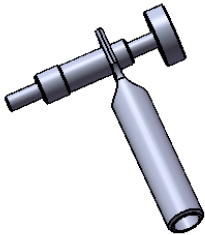
11 089



Ferramenta para soltar o tensionador da correia dentada linha GM (quando não for possível soltar pelo parafuso)

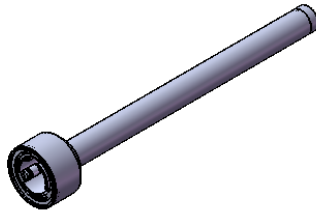
FORD

12 101



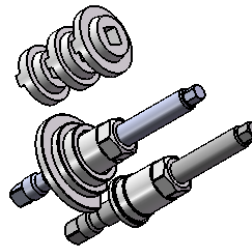
Chave 10mm para regular as válvulas dos motores Ford CHT

12 103



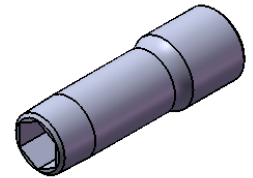
Chave rápida para soltar o braço da caixa de direção (diam. 36 a 41mm)

12 104



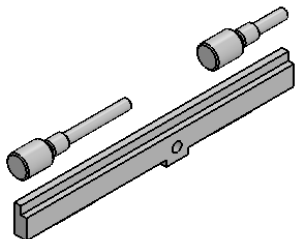
Ferramenta para recuar o êmbolo da pinça de freio a disco traseiro de automóveis, cujo freio de estacionamento tem acionamento direto nas pastilhas (com diam. 32, 38 e 40mm)

12 105



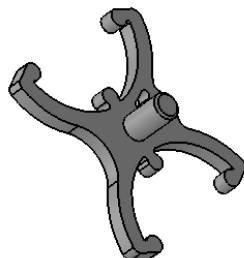
Chave soquete sextavado 13,5mm com encaixe de 1/2 para os parafusos da biela do motor CHT

12 106



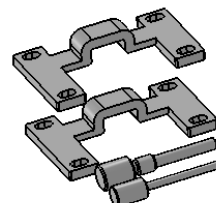
Ferramenta para sincronizar os motores Sigma 1.5 e 1.6 16V, Duratec 2.0, 2.3, 2.5 16V e Zetec 1.4, 1.8, 2.0 16V. Usar com a 12107 no motor 1.6 16V (com Variador de fase)

12 107



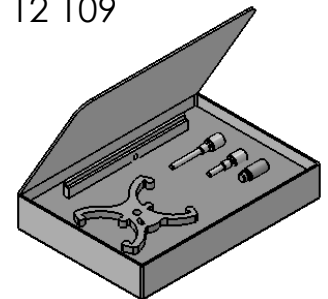
Ferramenta para sincronizar as polias das árvores de comando de válvulas do motor Sigma 1.6 16V do EcoSport (15-16), Focus (13-16) e New Fiesta (14-16). Para sincronizar as de comando usar (12106)

12 108



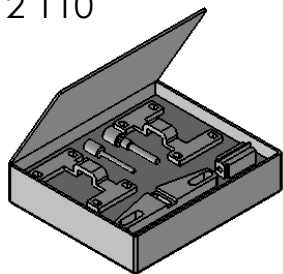
Ferramenta para sincronizar os motores Ford 1.0 12V (3cils.) TiVCT aplicados no Ka e Ka+ (Sedan) 14-16 e 1.0 12V (3cils.) EcoBoost aplicado no New Fiesta 16.

12 109



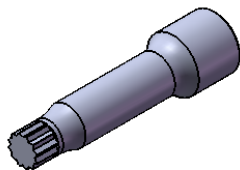
Kit de Ferramentas para sincronizar os motores Sigma 1.5 e 1.6 16V, Duratec 2.0, 2.3, 2.5 16V e Zetec 1.4, 1.8, 2.0 16V. Contendo as ferramentas 12106 e 12107

12 110



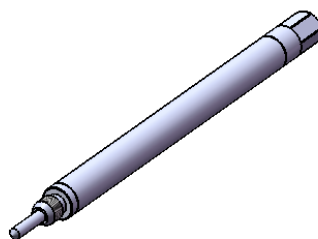
Kit de Ferramentas para sincronizar os motores Ford 1.0 12V (3cils.) TIVCT aplicados no Ka e Ka+ (Sedan) 14-16 e 1.0 12V (3cils.) EcoBoost aplicado no New Fiesta 16.
Contendo as ferramentas 12 108 e 12 122

12 115



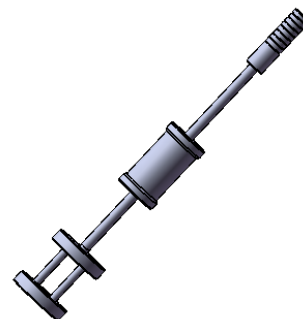
Chave para a polia do girabrequim F 250, MWM, Sprinter, Silverado, S10 2.8 diesel

12 116



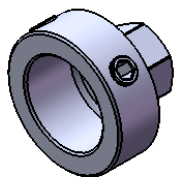
Suporte para relógio comparador para verificação do PMS do 1º Cilindro do Palio, Brava, Marea e motores de 16V e 20V com vela central em geral

12 117



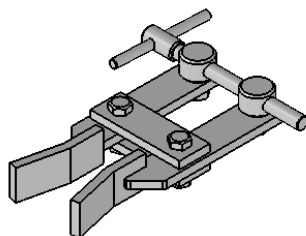
Extrator da homocinética

12 118



Chave para soltar o braço da caixa de direção (diam.36 a 41mm)

12 120



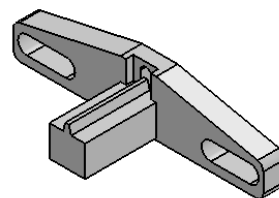
Ferramenta para recuar o êmbulo da pinça de freio dianteiro

12 121



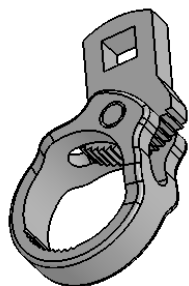
Arruela de 30mm para recuar o êmbulo da pinça de freio Ford Focus 2008 em diante (usar com a ferramenta nº 12 104)

12 122



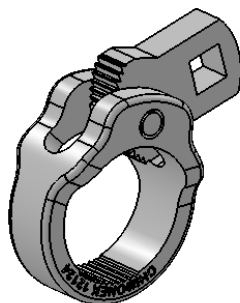
Ferramenta para travar o volante do motor do Ford Ka e New Fiesta 1.0 12V 3 cilindros

12 123



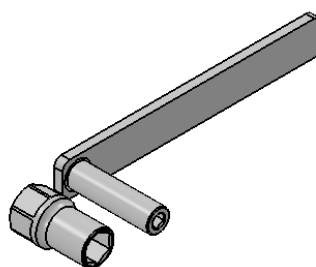
Chave para soltar o braço da caixa de direção (diam.36 a 41mm)

12 124



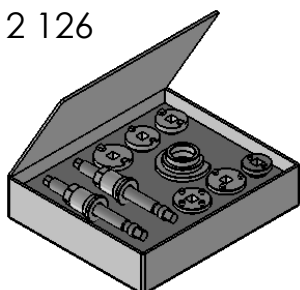
Chave para soltar o braço da caixa de direção (diam.42 a 48 mm)

12 125



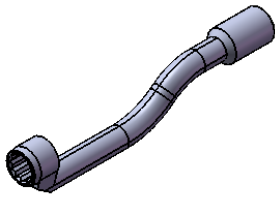
Ferramenta para trocar os amortecedores traseiros do Ford Ka (2014 a 2016), New Fiesta e Focus geração 2 e 3.

12 126



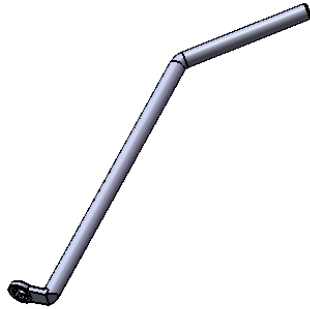
Kit de Ferramentas para recuar o êmbulo da pinça de freio a disco traseiro de automóveis, cujo freio de estacionamento tem acionamento direto nas pastilhas (com diam. 32, 38 e 40mm) e VW Passat,Ford, Focus e Corolla

13 151



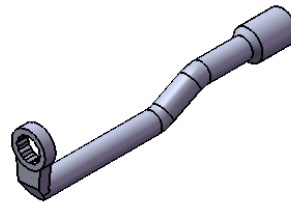
Chave estriada de 17mm com encaixe de 1/2 para os parafusos do cabeçote do motor Uno, Elba e Premio 1.5 e 1.6

13 152



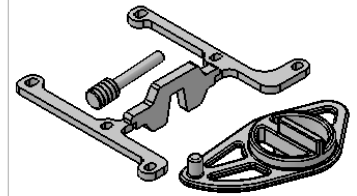
Chave estriada de 13mm para soltar a porca do distribuidor Uno e Premio 1.3 e Chevette

13 153



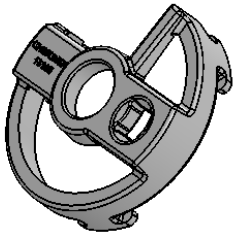
Chave estriada de 17mm com encaixe de 1/2 para os parafusos do cabeçote do motor Uno, Premio 1.3 e Palio 1.5 e 1.0

13 154



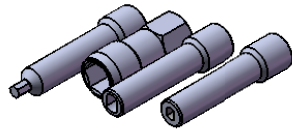
Conjunto de ferramentas para sincronizar os motores 1.0 16V (3cils.) e 1.3 8V (4cils.) Firefly dos veículos Mobi 1.0 (16) e no Uno 1.0 e 1.3 (16)

13 155



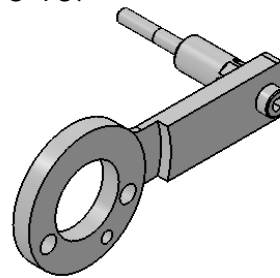
Ferramenta para travar a polia da árvore de manivelas dos motores 1.0 6V (3cils.) e 1.3 8V (4cils.) Firefly dos veículos Mobi 1.0 (16) e Uno 1.0 1.3 (16)

13 156



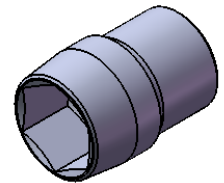
Conjunto de chaves para a porca dos amortecedores dianteiro da linha Uno e Palio

13 157



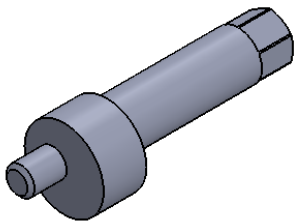
Ferramenta para sincronizar a árvore de manivelas dos motores FPT 2.0 16V turbo diesel MultiJet II do Fiat Toro 2016, Jeep Compass 2016 e Jeep Renegade 2015 e 2016.

13 158



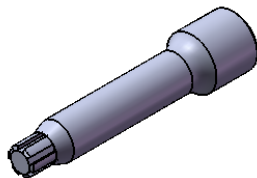
Chave soquete de 36mm para a porca do cubo dianteiro do Tempra, Brava, Marea e Citroën Picasso

13 159



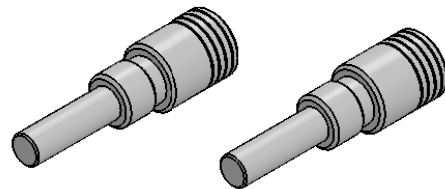
Ferramenta para regular a tensão da correia dentada dos motores FPT 2.0 16V turbo diesel MultiJet II do Fiat Toro 2016, Jeep Compass 2016 e Jeep Renegade 2015 e 2016

13 160



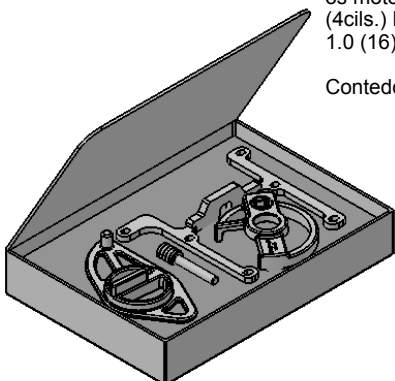
Chave para os parafusos do cabeçote do motor do Tempra, Tipo 2.0, Palio e Brava 1.6 16 V

13 161



Ferramenta para sincronizar a árvore de comando de válvulas dos motores FPT 2.0 16V turbo diesel MultiJet II do Fiat Toro 2016, Jeep Compass 2016 e Jeep Renegade 2015 e 2016

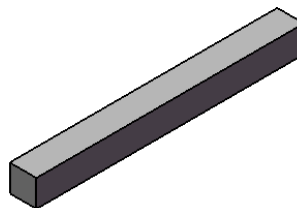
13 162



Kit de ferramentas para sincronizar os motores 1.0 16V (3cils.) e 1.3 8V (4cils.) Firefly dos veículos Mobi 1.0 (16) e no Uno 1.0 e 1.3 (16)

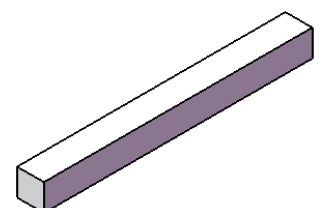
Contedo as ferramentas 13154 e 13155

13 163



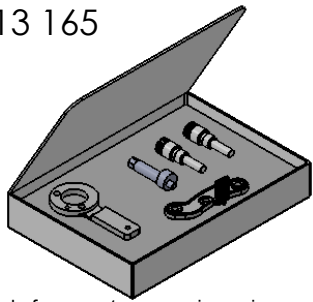
Lima brunidora 10x10x100mm

13 164



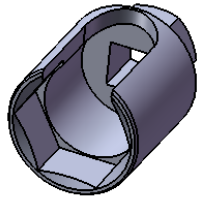
Feltro branco 10x10x100mm

13 165



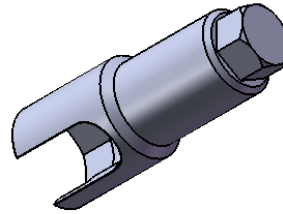
Kit de ferramentas para sincronizar os motores FPT 2.0 16V turbo diesel MultiJet II do Fiat Toro 2016, Jeep Compass 2016 e Jeep Renegade 2015 e 2016. Contendo as ferramentas 13157, 13159, 13161, 13168

13 166



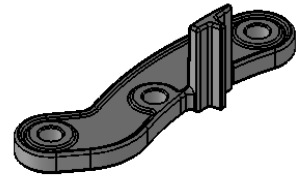
Chave sextavada de 29mm com encaixe de 1/2 para o cebolão de temperatura da água do radiador

13 167



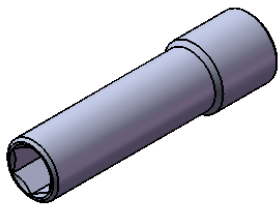
Chave sextavada de 29mm com encaixe de 1/2 para o cebolão de temperatura da água do radiador do Tempra

13 168



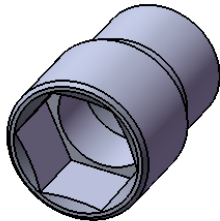
Ferramenta para travar o volante do motor FPT 2.0 16V turbo diesel MultiJet II do Fiat Toro 2016, Jeep Compass 2016 e Jeep Renegade 2015 e 2016.

13 170



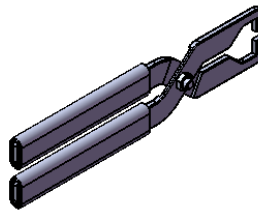
Chave sextavada de 13mm com encaixe de 1/2 para as porcas das abraçadeiras do tanque de gasolina e suporte de bateria

13 171



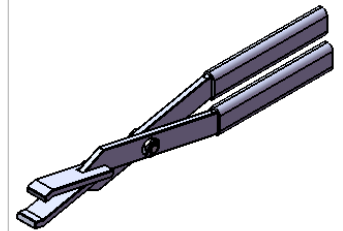
Chave soquete sextavado de 38mm com encaixe 3/4 para a polia do motor do Fiat Uno, Elba, Fiorino 1.5 e 1.6

13 172



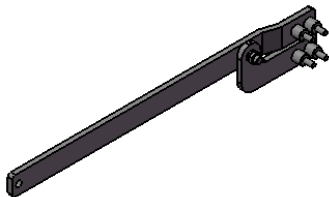
Alicate para desconectar o filtro de combustível

13 173



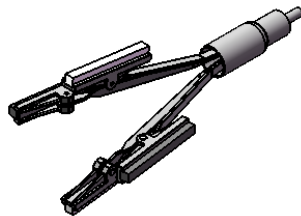
Alicate para aplicação da abraçadeira mangueira do radiador

13 182



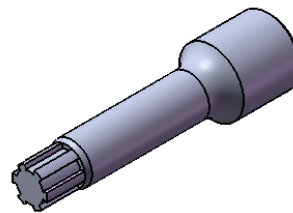
Ferramenta p/ travar as polias do comando de válvulas do Escort, Fiesta, Corsa, Vectra, Marea 16V, Fiat Fire 8 e 16V, Audi Passat V6, Peugeot e Citroën 1.0/1.4/2.0 8V, 1.0/1.8/2.0 16V e Renault 1.0/1.6/2.0 8V.

13 183



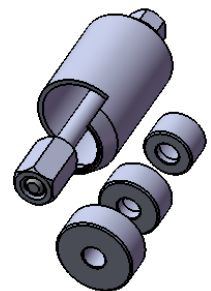
Brunidor de cilindros para motores de automóveis (abertura de 70 a 150mm)

13 186



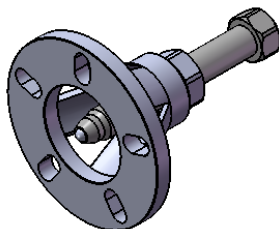
Chave (perfil Ribe) para os parafusos do cabeçote do Marea e Alfa Romeo 164

13 188



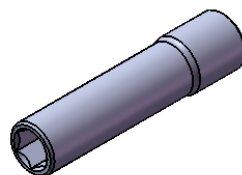
Sacador da bucha da bandeja da suspensão dianteira do Fiat Palio

13 189



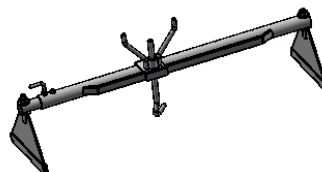
Sacador de cubo 5 furos para veículos de passeio

13 190



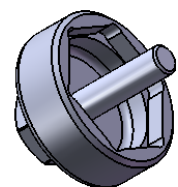
Chave sextavada de 13mm com encaixe de 1/2 para os parafusos do cabeçote do motor do Fire 8 válvulas

13 200



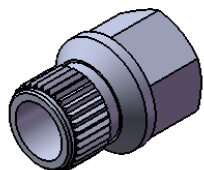
Suporte para sustentação de motores de veículos de passeio

13 201



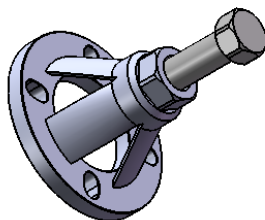
Chave sextavada 52mm p/ o coxim do amortecedor traseiro Uno e Premio

13 202



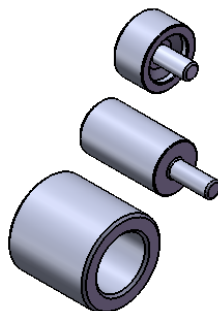
Soquete estriado de 33 dentes para polia com catraca da marca INA de alternadores Valeo e Bosch

13 203



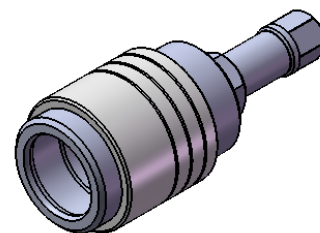
Sacador de cubo 4 furos para veículos de passeio

13 204



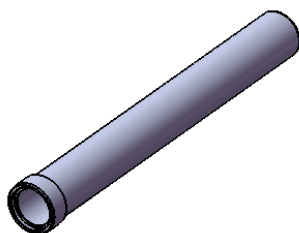
Extrator e instalador da bucha do braço oscilante do Fiat Uno (usar na prensa)

13 205



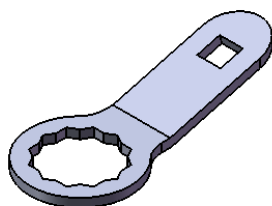
Sacador da pista do rolamento das rodas traseiras do Fiat Uno e Strada (até 2007)

13 206



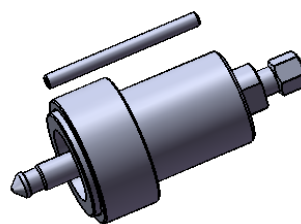
Ferramenta para colocar o rolamento da coifa da homocinética do Fiat

13 208



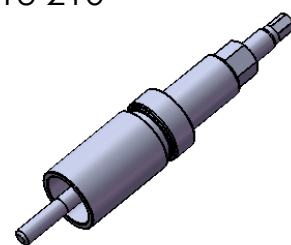
Chave estriada de 36mm com encaixe de 1/2 para a tampa do filtro de óleo Fiat Bravo, Idea, Punto, Palio e Toro

13 209



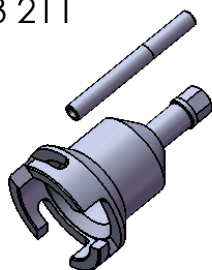
Extrator da polia dentada da árvore de manivelas dos motores Fiat 1.6/1.8 16V E-torq aplicados no Bravo, Doblò, Grad Siena, Idea, Linea, novo Palio, Palio, Palio Weekend, Punto, Siena e Strada

13 210



Instalador da polia dentada da árvore de manivelas dos motores Fiat 1.6/1.8 16V E-torq aplicados no Bravo, Doblò, Grad Siena, Idea, Linea, novo Palio, Palio, Palio Weekend, Punto, Siena e Strada

13 211



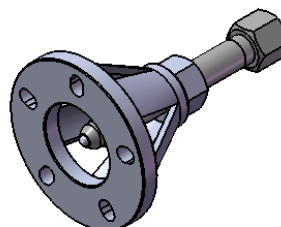
Extrator da polia do virabrequin dos motores Fiat 1.6/1.8 16V E-torq aplicados no Bravo, Doblò, Grad Siena, Idea, Linea, novo Palio, Palio, PalioWeekend, Punto, Siena e Strada

13 212



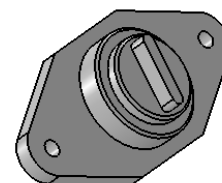
Sacador de cubo 5 furos para Fiat Ducato, Boxer, Jumper roda aro 16" e Renault Master

13 213



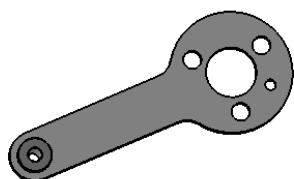
Sacador de cubo de 5 furos para Fiat Ducato, Boxer e Jumper com roda aro 15"

13 214



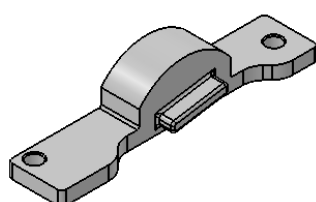
Ferramenta para sincronismo do comando de válvulas dos motores Fire 1.0, 1.3 e 1.4 8V dos veículos Idea, Mile, Palio, Palio Weekend, Punto, Siena e Strad

13 215



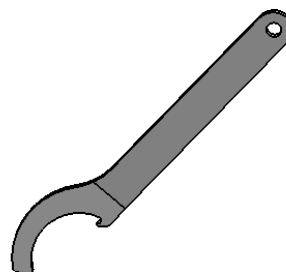
Ferramenta para sincronizar a árvore de manivelas dos motores 1.0 e 1.4 8V Fire Evo e 1.4 16V MultiAir (aspirado e turbo)

13 216



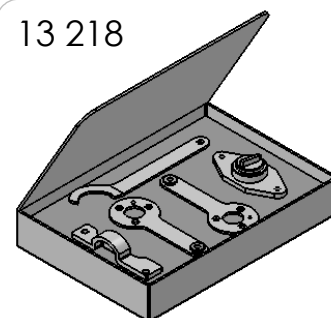
Ferramenta para sincronizar a árvore de comando de válvulas dos motores 1.0 e 1.4 8V

13 217



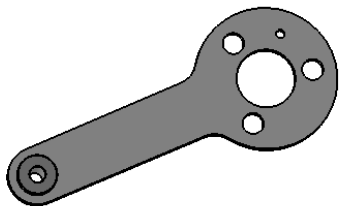
Ferramenta para tensionar a correia dentada dos motores Fiat Fire 1.0/1.3/1.4 8V, 1.0/1.3 16V, Fire Evo 1.0/1.4 8V e MultiAir 1.4 16V

13 218



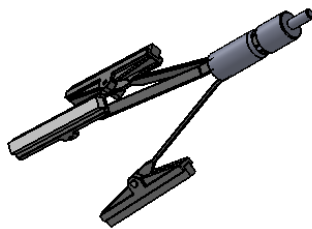
Kit de ferramentas para sincronizar os motores Fire e Fire Evo 1.0, 1.3, 1.4 8V, 1.4 16 V MultiAir (aspirado e turbo)
Contendo as ferramentas 13214, 13215, 13216, 13217 e 13219

13 219



Ferramenta para sincronizar a árvore de manivelas dos motores Fire 1.0/1.3 e 1.4 8V dos veículos Idea, Mile, Palio, Palio Weekend, Punto, Siena e Strada.

13 220



Brunidor de cilindros para motores 1.0 (abertura de 64 a 104mm)

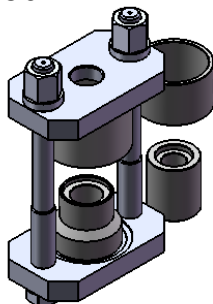
RENAULT

14 300



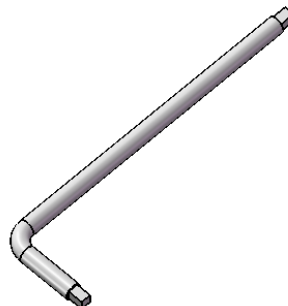
Chave sextavada de 14mm para velas do motor do Clio 1.0, Peugeot 206 1.0 16V, Nissan March, Ford 1.0 12V 3 cils, Ka, New Fiesta, Nissan 1.0 12V 3 cils. e 1.6 / 1.8 / 2.0 16V

14 301



Ferramenta para trocar os pivôs da suspensão dianteira no local da Renault Master até 2012 e Sprinter

14 302



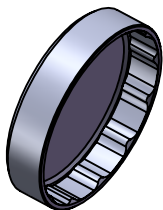
Chave com encaixe quadrado 8mm para o bujão de óleo do motor Renault

14 303



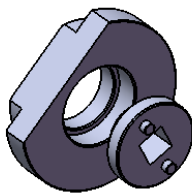
Chave longa com sextavados de 13 e 15mm para ajustar a tensão da correia poly-v do Clio, Grand Scénic, Kangoo, Logan, Mégane, Sandero, Scénic e Symbol

14 304



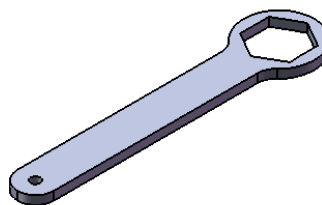
Chave para filtro de óleo do motor do Clio 1.0/1.6 16V a gasolina, Senic (todos) e Peugeot a gasolina

14 305



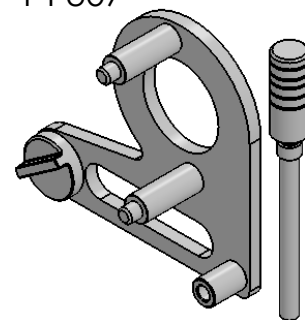
Arruela de 31mm e suporte para recuar êmbulo da pinça de freio Renault Master (usar com a ferramenta nº 12104)

14 306



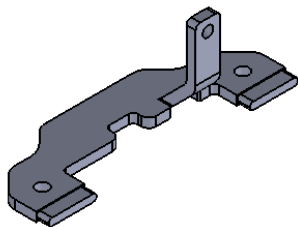
Chave sextavada de 46mm para soltar o pivô da suspensão dianteira da Renault Master 2013 até 2016

14 307



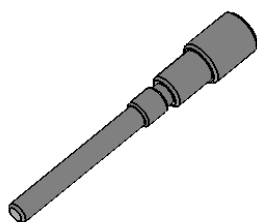
Conjunto de ferramenta para sincronizar o motor 2.3 16V turbodiesel Renault Master (13-16)

14 308



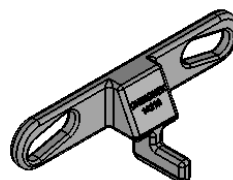
Ferramenta para sincronismo das árvores de comando de válvulas dos motores 1.6 16V(F4R) e 2.0 16 V turbo(F4RT) dos veículos Renault e Nissan Livina

14 309



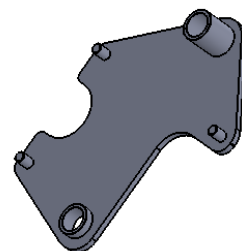
Pino para sincronizar a árvore de manivelas dos motores 1.6 8V (K7M) e 1.6 16V (K4M) veículos Renault até 2016 e Nissan Livina

14 310



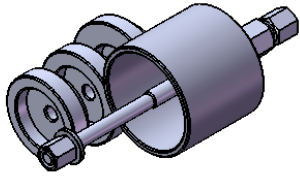
Ferramenta para travar o volante dos motores Renault 1.0 16V (D4D), 1.6 16V (K4M) e 2.0 16V(F4R) com transmissão manual, (para transmissão automática usar 12122)

14 311



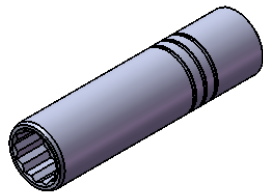
Ferramenta para travar as polias do comando de válvulas do motor 1.6 16V (K4M) veículos Renault até 2016 e Nissan Livina

15 400



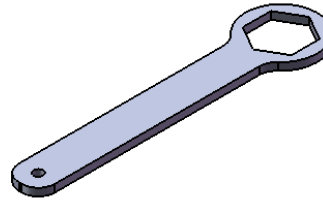
Extrator e instalador da bucha do coxim inferior do motor Peugeot e Citroën

15 401



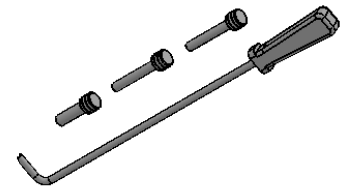
Chave estriada de 14mm e encaixe de 1/2 para as velas dos motores Peugeot, Citroën, BMW 1.6 16V THP, aplicados no 308, 408, 508, 3008 RCZ, C4 Lounge, DS3, DS4, DS5 (com borracha)

15 402



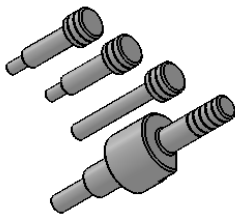
Chave sextavada de 41mm para soltar pivô da suspensão dianteira Peugeot e Citroën

15 403



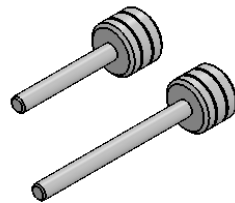
Ferramenta para sincronismo dos motores PSA Peugeot e Citroën 1.0 8V (TU9M), 1.4 8V (TU3M), 1.5 8V (TU4), 1.6 8V (TU5JP), 1.6 16V TU5JP4 e EC5) e Renault 1.0 16V (D4D). No motor 1.6 16V (EC5) usar com a ferramenta 15405

15 404



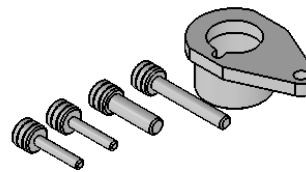
Ferramenta para sincronismo dos motores PSA Peugeot e Citroën 2.0 16V EW10J4-RFN (sem variador de fase EW10A-RFJ (com variador de fase) no motor com variador de fase (usar com a ref. 15405)

15 405



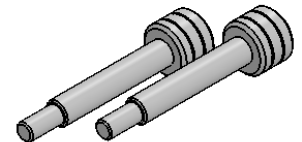
Pinos de sincronismo das polias das árvores de comando de válvulas, motor 2.0 16V (EW10A ou RFJ) com variador de fase, fabricados a partir de 2006, dos veículos Peugeot/Citrôen: 307, 308, 407, 408, C4, C4 Picasso, C5 e Grand C4 Picasso (utilizado com o conjunto 15404.)

15 406



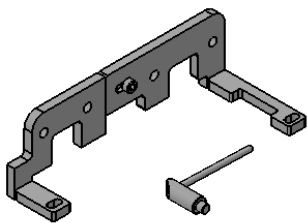
Ferramenta para sincronismo dos motores PSA Peugeot e Citroën 1.8 8V (XU7JP, XU7JB), 1.8 16V (XU10J4), 2.0 8V (XU10J2) e 2.0 16V (XU10J4-R, XU10J4-RS).

15 407



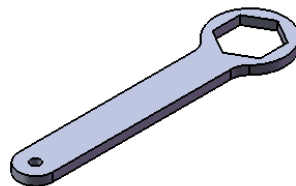
Pinos de sincronismo das árvores de comando de válvulas dos veículos Citroën: ZX e Peugeot 306 (1994 e 1995), motor XU10J4

15 408



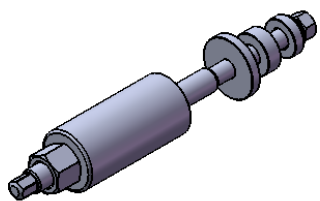
Ferramenta para sincronismo do motor PSA 1.2 12V (3 cilindros) Puretech (EB2) veículos Citroën C3 e Peugeot 208 2016 em diante

15 409



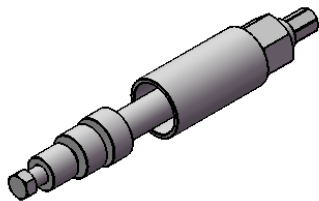
Chave sextavada de 44mm para soltar o pivô da suspensão dianteira do Furgão Peugeot Expert

15 500



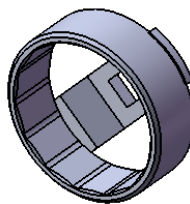
Sacador da bucha do braço de torção da L200 (bucha no chassis)

15 501



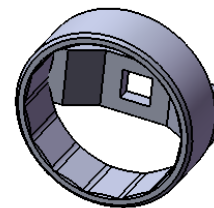
Sacador da bucha do feixe de molas L200, Hilux e Nissan

15 503



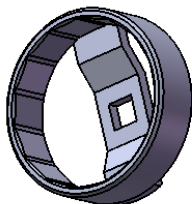
Chave de 64mm com encaixe de 1/2 para filtro de óleo (blindado e refil) veículos

15 504



Chave de 71mm com encaixe de 1/2 para o filtro de óleo dos veículos Hyundai HB20/HB20S(1.0), Atos Prime e Kia Picanto 1.0/11

15 505



Chave de 80mm com encaixe de 1/2 para filtro de óleo de veículos

MITSUBISHI

Pajero 3.0/3.5/3.8 V6
L200 Triton 3.5 24V
3000 GT 3.0 24V

KIA

Cerato 1.6/2.0 16V
Magentis 2.0 16V
Sorento 2.4 16V
Soul 1.6 16V
Sportage 2.0
Sportage 2.7 V6

HYUNDAI

Veloster 1.6 16V
Tucson 2.7 24V
Tucson 2.0 16V
Santa Fe 2.4 16V
Santa Fe 2.7 V6
Sonata 2.4 16V
Elantra 1.6/1.8 16V
HB20/HB20S 1.6 16V

15 506



Arruela de 38mm para recuar o êmbulo da pinça de freio do Corolla (usar com a ferramenta nº 12 104)

NISSAN

Marh 1.6 16V
Livina 1.6 16V
Sentra 2.0
Sentra 2.0 FLEX
Tida 1.8 16V
Versa 1.6 16V

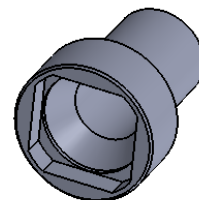
TOYOTA

Corolla 1.6 16V
Corolla 2.0 16V
Corolla 1.8 16V

HONDA

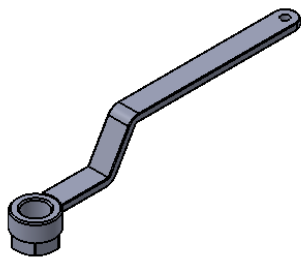
Accord 3.5 V6
Accord 2.4 16V
Accord 2.0 16V
CR-V 2.0 16V
New Civic 1.8/2.0 16V
Civic 1.7 16V
City 1.5 16V
New Fit 1.4/1.5 16V
Fit 1.4/1.5 16V

15 507



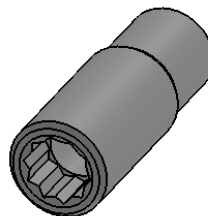
Chave quadrada de 44mm com encaixe de 1/2 para soltar a bucha da caixa de direção da Tucson (até ano 2016) Santa Fé (2011 a 2013) e Sportage 2005

15 508



Chave sextavada de 50mm para travar a polia da árvore de manivelas do Acord, Civic e Fit

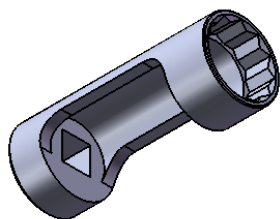
15 509



Soquete estriado de 10 lados e encaixe de 1/2 para os parafusos dos braços da suspensão traseira do Honda Civic 1.7 16V

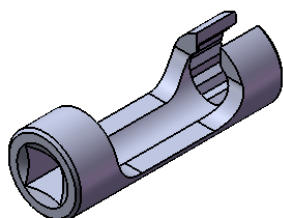
Caminhões Scania

16 406



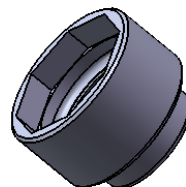
Chave estriada de 28mm com encaixe de 1/2 para soltar o bico injetor do motor SCANIA

16 407



Chave estriada de 17mm com encaixe de 1/2 para soltar o cano do óleo do motor SCANIA 124G

16 408



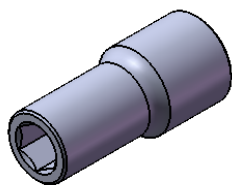
Chave oitavada de 80mm com encaixe de 1" para a porca do cubo dianteiro 114, 124 e ônibus L-94

16 409



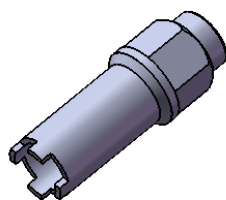
Chave oitavada de 100mm com encaixe quadrado de 1" para a porca do cubo traseiro sem redução do 94, 111-S, 112, 113, 114, 124, 142 e 143

17 401



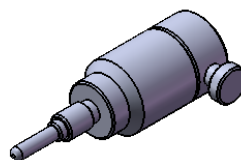
Chave sextavada de 19mm com encaixe 3/4 para os parafusos da coroa e caixa satélite do Mercedes

17 402



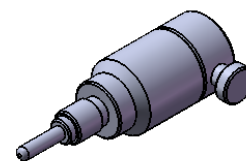
Ferramenta para extrair o porta injetor do MBB 1935 e 1941

17 403



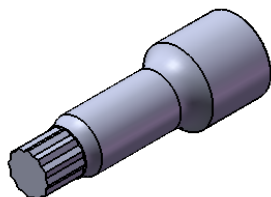
Ferramenta de ponto com rosca M10 para bomba VE usada no motor Sprinter 299 série 10

17 408



Ferramenta de ponto com rosca M8 para bomba VE usada no motor Sprinter

17 415

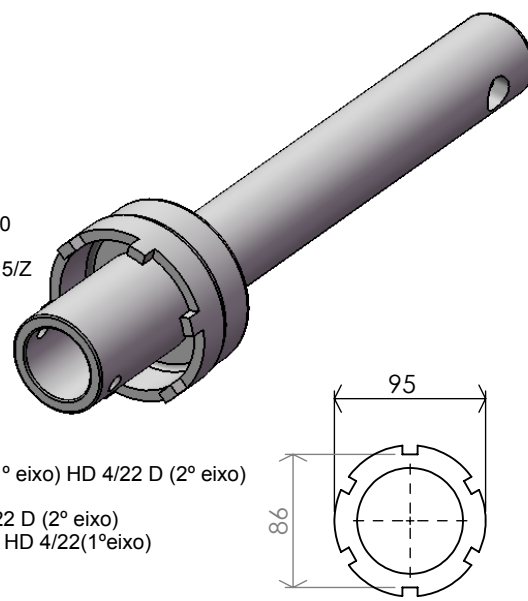


Chave para os parafusos do volante do motor Mercedes 914 C eletrônico

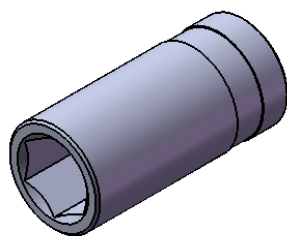
17 417

Chave de garras com encaixe de 3/4 para a porca ranhurada com diam. de 95mm do cubo traseiro dos caminhões

- 1113, 1114, 1116 eixo HL 4/25
- 1117, 1118, 1214, 1214C, 1214K eixos HL 4/25, HL 4/60
- 1215 eixos HL 4/25, HL 4/60
- 1215C eixos HL 4/60, HL 5/60
- 1218 eixos HL 4/25, HL 4/60
- 1113, 1314, 1316, 1317, 1318, 1319 eixos HL 4/26, HL 4/27, HL 4/60, HL 5/2, HL 5/Z
- 1414, 1419, 1420 eixos HL 4/26, HL 4/60, HL 5/2, HL 5/60
- 1418 eixos HL 4/26, HL 4/60, HL 5/2, HL 5/60
- 1513, 1514, 1516, 1517, 1518 eixos HL 5/2, HL 4/27, HL 5/Z
- 1519, 1520 eixos HL 5/12, HL 5/2
- 1614, 1615 eixos HL 4/27, HL 5/2
- 1618 eixos HL 4/27, HL 5/2
- 1620 eixos HL 5/2, HL 5/60, HL 5/61
- 1621, 1625 eixo HL 5/2
- 1622 eixo HL 5/60
- 1714, 1718, 1721 eixos HL 4/27, HL 5/2
- 1720 6x2 eixo HL 5/61
- 1819, 1820-HD 4/21 G (1º eixo até 04/83) HD 4/21 DG (1º eixo) HD 4/22 D (2º eixo)
- 2013, 2014, 2016, 2017- HD 4/22 D (1º eixo)
- 2213, 2214, 2215, 2216, 2217-HD 4/21 D (1º eixo) HD 4/22 D (2º eixo)
- 2314, 2318, 2414, 2423B 6x4 eixo HD 4/21G, HD 4/22D, HD 4/22(1º eixo)
- Ônibus
- OF/OH-1113, 1114, 1115, OF-1215, 1217 eixo HL 4/25
- 1316, 1317, 1318, 1320 eixos HL 4/26, HL 5/2, (HH 4/12D Linha OH a partir de 82)
- OF/OH-1417, 1418, 1419, 1420, 1517 eixos HL 4/27, HL 5/2, HL 4/60, (HH 4/12D Linha OH)
- OH-1518 eixos HL 4/26, HH 4/12D
- OH-1520, 1521 eixo HH 4/12D
- 0-355, 0-362, 0-364, 0-365 eixo OH
- 0-371R, 0-371 U/UL/UP eixo HO 4/23



17 416



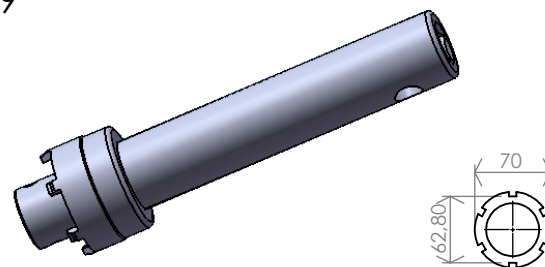
Chave soquete longo de 27mm para grampo de mola

17 418



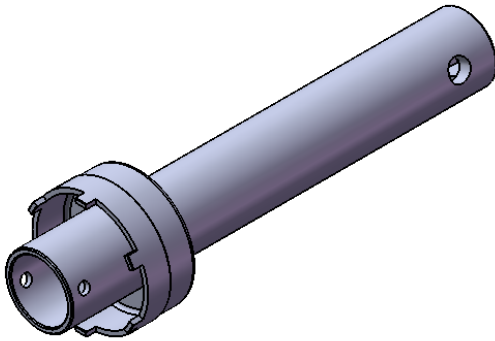
Chave de garras com encaixe de 3/4 para a porca ranhurada com diam. de 84mm do cubo traseiro dos caminhões 1113, 1114, 1116 eixo HL 4 (até ano 81)
Ônibus OF/OH 1113, 1114, 1115 eixo HL 4 (até ano 81)

17 419



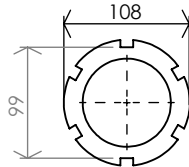
Chave de garras com encaixe de 3/4 para a porca ranhurada com diam. de 70mm do cubo traseiro dos caminhões 710, 710Plus eixo HL 2 608D/E, 610, 708E, 709, 710, 712, 712C/E, 912, 913, 914, 915, 915E eixos HL 2/5, HL 2/16, HL 2/17, HL 2/25

17 420

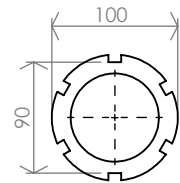
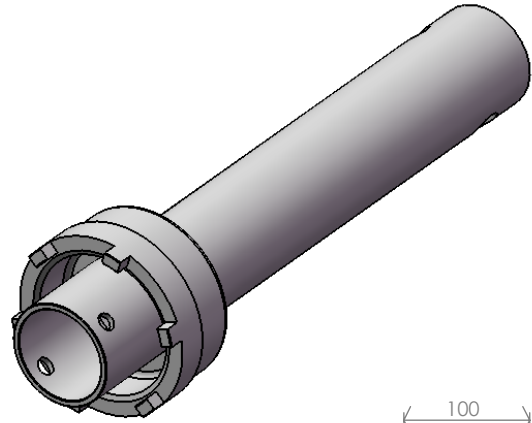


Chave de garras com encaixe de 1" para a porca ranhurada com diam. de 108mm do cubo traseiro dos caminhões

1218, 1622 eixo HL 4/61
 917, 1113, 1314, 1316, 1317, 1318, 1319 eixo HL 4/01
 1418 eixos HL 4/61, HL 4/01
 1513, 1514, 1516, 1517, 1518, 1617, 1618,
 1621, 1625 1524, 1525 eixo HL 4/01
 1630, 1632, 1633, 1634 eixo HD 4/02
 1718A, 1720 4x4 eixo HL 4/60
 2219, 2220, 2222, 2225, 2325
 eixos HD 4/02 (1º eixo) HD 4/03 (2º eixo)
 Axor 2826, Axor 2831 eixos HD 4/04, HL 4/05
 Ônibus
 OH-1420 eixos HH 4/05, HL 4/060
 OH-1421L eixo HH 4/07
 OH-1520 eixo HH 4/05
 OF/OH-1525, 1618, 1620, 1621, 1623, 1625, 1628, 1630,
 1635, 1721, 1722M eixos HL 4/060, HO 4/01, HH4/07
 O-370RS/RSD, O-371 U/UL/UP, O-400R/RS/RSD/RSE eixo HO 4/01



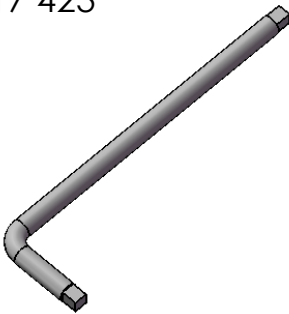
17 421



Chave de garras com encaixe de 1" para a porca ranhurada com diam. de 100mm do cubo traseiro dos caminhões

Atego1315, Atego,1418, Atego,1518,Atego,1718,
 Atego1725, Atego2425, eixos HL 4/62, HL 5/61
 Atego 1725 4x4, Atego, 1718, Atego 2428
 eixoHL 4/062
 1728, 1728 6x2, 1828S eixo HL 4/061
 Ônibus
 0-500, 0-500M, 0-500U, 500RS/RSD

17 423

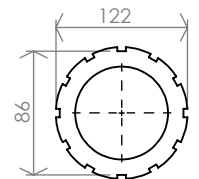
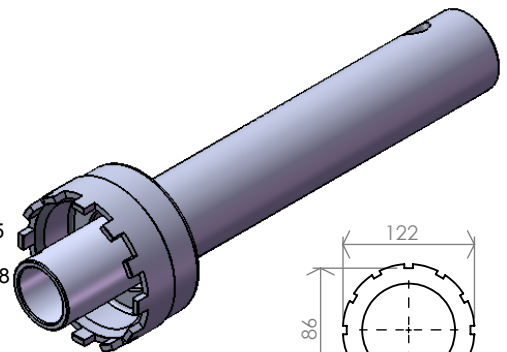


Chave com encaixe quadrado de 10mm para soltar o bujão do óleo do câmbio, Motor e Diferencial Mercedes, Ford e VW

17 424

Chave de garras com encaixe de 1" para a porca ranhurada com diam. de 122mm do cubo traseiro dos caminhões

1924, 1929, 1932, 1933, 1934, 1935, 1938S, 1938S 6x2,
 1941, 1944, 1944S, 1945 eixos HL 7/015, HL 7/020, HL 7/025
 Axor 2035, 2040, 2044, 2540, 2544, 2640, 2644 eixo HL 7/058
 2629, 2635, 2638 eixos HL 7/015, HL 7/016
 Axor 4140, 4144 e Actros 4144K eixos HD 7/057, HL 7/57
 Ônibus 0-400UP/UPA eixo HO 7/01

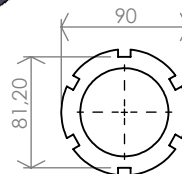
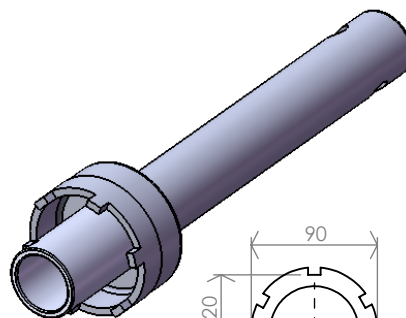


17 425

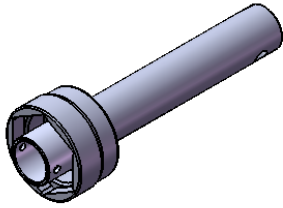
Chave de garras com encaixe de 3/4 para a porca ranhurada com diam. de 90mm dos caminhões

1313, 1314, 1316, 1317, 1318, 1319 eixo HL 4/14 (até ano 81)
 1513, 1514, 1516, 1517, 1518 eixo HL 4/8 (até ano 81)
 1819, 1820 eixo HD 4/22 (2º eixo até 04/83)
 2013, 2014, 2016, 2017 eixo HD 4/6G (1º eixo até 7/82)
 e HD 4/6 (2º eixo até 7/82)
 2213, 2214, 2215, 2216, 2217 eixo HD 4/6G (1º eixo até 04/83)
 e HD 4/6 (2º eixo até 04/83)

Ônibus
 OF/OH-1313, 1314, 1315 eixo HL 4/14 (até ano 81)
 1316, 1317, 1318, 1320, 1419, 1517 eixo HH 4/12
 (linha OH até no 81)

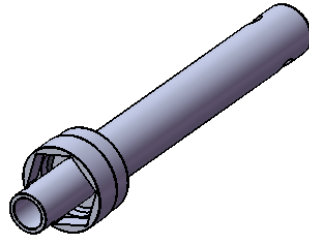


18 425



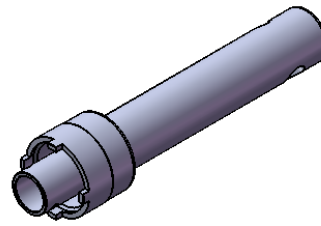
Chave sextavada de 100mm com encaixe quadrado de 1" para a porca do cubo traseiro grande (08 parafusos) Eurocargo 170E-21, 170E-22 e 230E-22

18 428



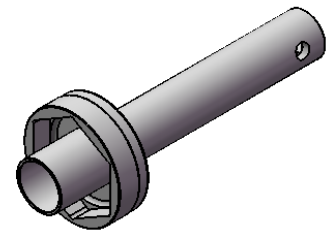
Chave sextavada de 65mm com encaixe quadrado de 3/4 para a porca do cubo traseiro Agrale, Ford e VW

18 429



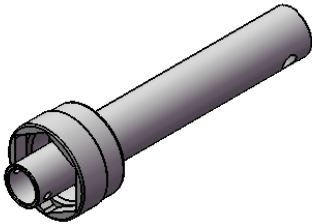
Chave de garras com encaixe de 3/4 para a porca catraca do cubo traseiro F-4000

18 430



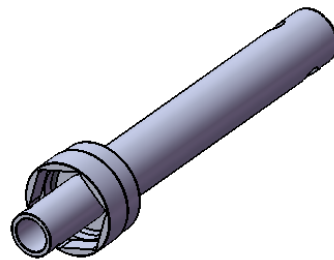
Chave sextavada de 114mm com encaixe quadrado de 1" para a porca do cubo traseiro sem redução Iveco Eurotech e Eurotrakker

18 431



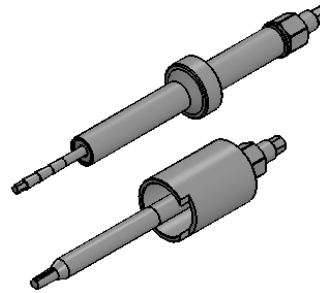
Chave sextavada de 90mm com encaixe quadrado de 1" para a porca do cubo traseiro pequeno (12 parafusos) Eurocargo 170E-21, 170E-22 e 230E-22

18 432



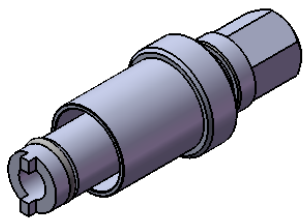
Chave sextavada de 67mm com encaixe quadrado de 3/4 para a porca do cubo traseiro do caminhões Agrale e VW/MAN com eixo Meritor MS 13.113

18 433



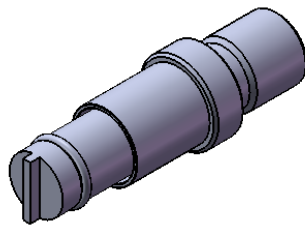
Extrator e instalador da camisa de cobre do bico injetor dos motores Volvo, D12A e D12D injeção eletrônica

19 409



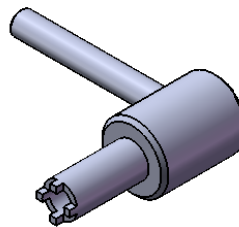
Chave para remover a porca de fixação dos reguladores RQ (V) A e P

19 410



Chave para remover a porca de fixação dos reguladores EP.RS fenda de 4mm

19 411



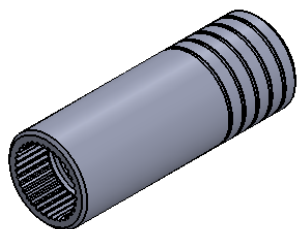
Chave para regular o óleo da bomba injetora SCANIA 113

19 412



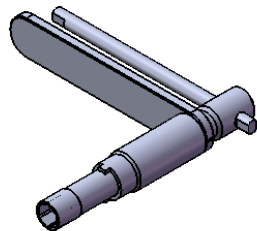
Ferramenta para colocar o anel de elemento (bomba PE)

19 413



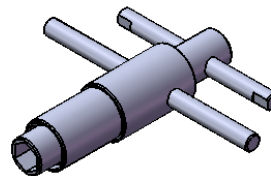
Chave estriada com 34 dentes interno para o porta válvulas da bomba Bosch tipo P dos motores OM 447 e OM 449 Mercedes Benz

19 417



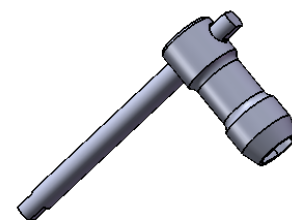
Ferramenta de regulagem de LDA de plena carga de 2 molas

19 418



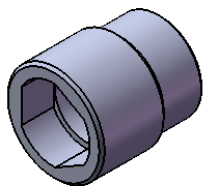
Chave para regulagem de LDA para Mercedes 352, 366, 1935 (96 em diante)

19 420



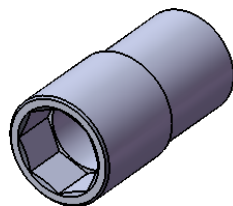
Chave com encaixe triângulo interno de 13,2 mm para os parafusos da lateral da bomba injetora V.E

19 421



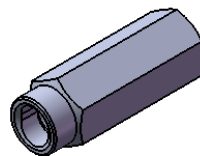
Chave triângulo interno de 25,4mm com encaixe quadrado de 1/2 para o anel roscado da lateral da bomba injetora V.E

19 422



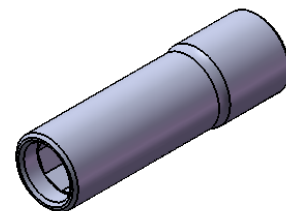
Chave oitavada de 18mm com encaixe quadrado de 1/2 para a porca do bico injetor da Ducato 2.3 Multijet

19 423



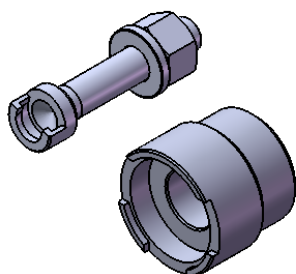
Chave bilonga de 6.5mm e 10mm para o prafuso do anel de ressalto da bomba injetora VE e CAV e da válvula reguladora da bomba de alta Hilux e Transit

19 424



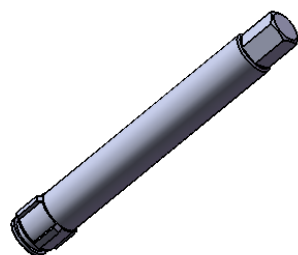
Chave oitavada de 16mm para soltar a porca do bico injetor da Amarok (sistema indutivo)

19 425



Sacador da válvula reguladora da bomba de alta (CP1,CP2 e CP3)

19 426



Chave de garras para soltar a camisa do bico injetor do Mercedes Axor